



CASE STUDY

**ctt**

# plataforma IA para armazém postal



“Com a plataforma low-code OutSystems, podemos implementar uma nova plataforma de armazém em menos de seis meses, mais eficiente, preparada para o futuro e alinhada com as necessidades de mudança dos nossos clientes corporativos.”

**Pedro Gomes**  
CIO

### desafio

A expedição de correio para clientes empresariais é um negócio muito exigente em termos operacionais e necessita de ser eficaz e eficiente para estar alinhado com os objetivos comerciais dos CTT, sobretudo com o atual contexto de pandemia da Covid-19.

### solução & objetivo

Este projeto repensa toda a operação dos armazéns CTT para clientes empresariais, potenciando em: mobilidade, um tablet para cada operador; visão por computador para reconhecer simultaneamente vários códigos de barras; Integração ERP, CRM e Advanced Analytics para melhorar a eficiência operacional geral e controlar custos e riscos associados.

### como

Desenvolvimento de uma plataforma completa para o armazém postal capaz de gerir as receções dos envios postais, as várias etapas de conferência e amostragem, o tratamento de exceções (retenções e devoluções) e a faturação e interface CRM:

- Aplicação Mobile a ser utilizada por operadores de armazém (8" Android Tablet) alavancada por um plugin nativo de visão computacional para ler simultaneamente, numa só operação, vários códigos de barras (até 100 com as condições certas). A câmara do dispositivo é usada para tirar fotos em situações específicas.
- Portal FrontOffice, também utilizado pelos operadores para tarefas específicas. Diferentes operadores podem estar a trabalhar no mesmo processo de recebimento;
- Portal de BackOffice para supervisores e coordenadores de armazém. Os sistemas irão comparar as características e quantidades declaradas com as obtidas das máquinas automáticas de contagem postal (MMSs) via Advanced Analytics Integration. As exceções (documentos em falta, classificação de encomendas, devoluções, etc.) também são tratadas pela plataforma. Os valores finais são enviados para faturação via SAP ERP.

Todos os estados intermediários, fotos e imagens de contagem automática são enviados aos CTT Datalake e ficam disponíveis para exploração e otimização de algoritmos.

A plataforma foi desenvolvida com a versão 11 da plataforma OutSystems, suportando escalabilidade e um alto nível de segurança. O sistema integra-se com vários Sistemas CTT internos (Azure Authentication, SAP ERP, CRM, Azure Datalake, etc.).

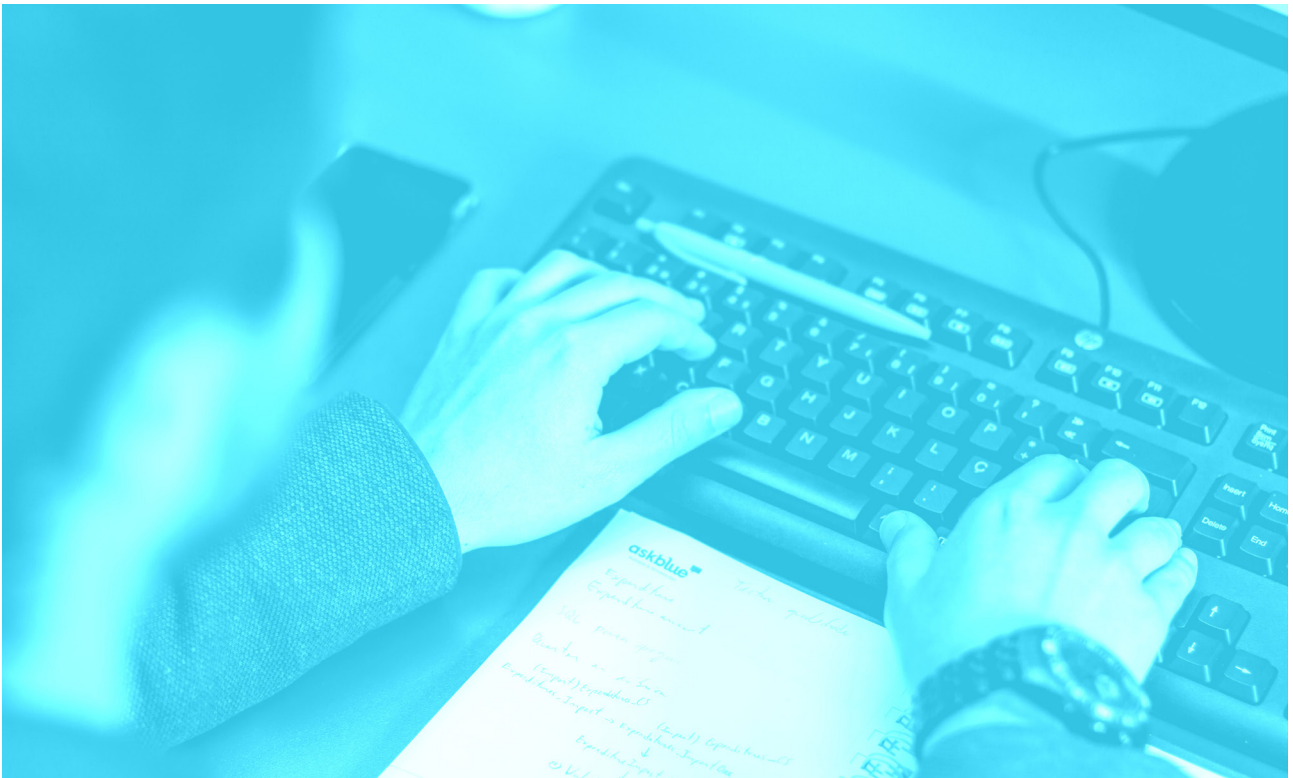
### kpi's/valor para o cliente

A plataforma permitirá diminuir em 30% os custos médios de armazém (diretos e indiretos), face ao processo anterior.

### benefícios

- Operação de armazém mais eficiente
- Menos processos manuais baseados em manipulação postal.
- Maior automação do armazém
- Maior satisfação do cliente devido ao alinhamento com os SLAs
- Mais autonomia e diferenciação em comparação com a solução previamente integrada.





#### sobre a equipa

A **askblue** foi fundada em 2013 e presta serviços de consultoria especializada no setor financeiro e na área de tecnologia da informação. Os pontos fortes e as vantagens competitivas da askblue são o resultado da vasta e diversificada experiência profissional da sua equipa de gestão e dos seus quadros profissionais, com experiência comprovada na indústria financeira em contextos organizacionais multinacionais complexos e de alto nível.

#### contacte-nos

carlos.costa.cruz@askblue.pt  
linkedin.com/company/askblue  
askblue.pt

#### sobre o cliente

Os CTT – Correios de Portugal, são uma empresa portuguesa que opera simultaneamente como serviço postal nacional de Portugal e um grupo comercial com subsidiárias que operam na banca, e-commerce e outros serviços postais. Foi fundada em 1520 pelo Rei Manuel I de Portugal, durante o Renascimento português, sendo os CTT a empresa mais antiga ainda em atividade em Portugal até hoje.



